

# LES ITINÉRAIRES NUMÉRIQUES

JANVIER-MARS 2026



# SOMM@IRE

4

**L'AROB@SE**

8

**LES PERMANENCES & LES CONSEILLERS NUMERIQUES**

10

**LE FORUM**

14

**LES ARCADES**

18

**COUPS DE COEUR**

19

**L'AGENDA**



Programme des animations et services numériques  
des Bibliothèques-Médiathèques de Metz  
janvier-mars 2026

Maquette Amélie Leloup

# EDITO

L'année 2026 s'ouvre comme un itinéraire riche en découvertes numériques.

Pour le premier trimestre, jeux vidéo, photographie, doublage de films et libre antenne constituent autant d'escaliers pour explorer, créer et expérimenter. Un numérique responsable, vecteur de coopération et d'inspiration, trace des chemins nouveaux et invite à imaginer collectivement des horizons féconds.

Cette nouvelle année se place sous le signe de l'exploration, de la créativité et du partage.



# L'AROB@SE

L'Arob@se, situé dans le quartier du Pontiffroy, est un espace mis en œuvre par les Bibliothèques-Médiathèques de Metz, pour accompagner les usagers dans la transition numérique, défricher la révolution numérique, démystifier les pratiques, explorer de nouveaux horizons et parcourir toutes les cultures numériques.

## LE STUDIO

Suscite la créativité ; il est doté de nombreux outils orientés vers l'image et le son.

## L'ATELIER

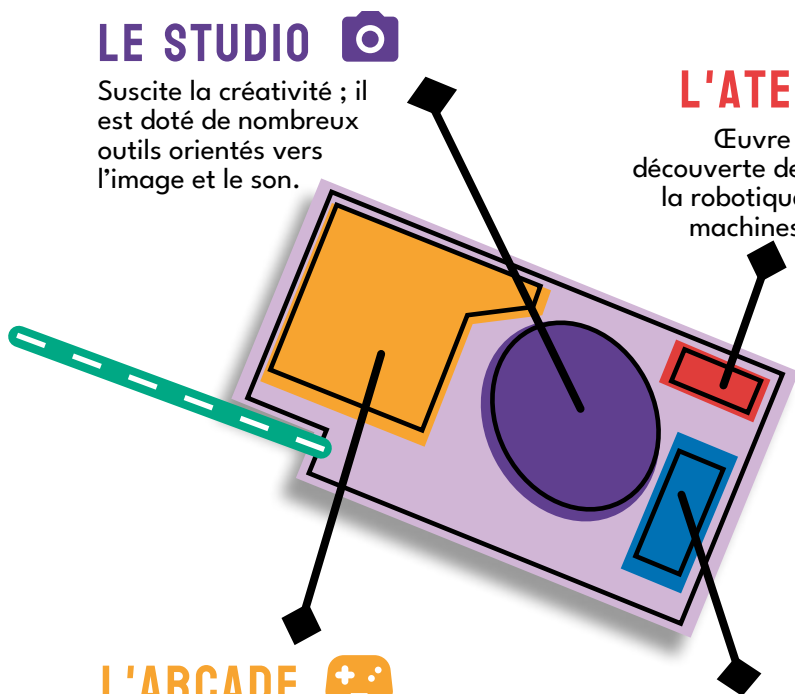
Œuvre à l'éducation et à la découverte de la programmation, la robotique et à l'utilisation de machines de type « fablab ».

## L'ARCADE

Propose la découverte d'œuvres indépendantes, de jeux d'autrefois et d'aventures. Deux simulateurs, réservés aux adultes, sont disponibles. Des expériences plus immersives sont proposées lors de sessions spécifiques ainsi que des événements autour du jeu vidéo de compétition.

## LE FORUM

Accueille des ateliers, conférences et moments d'échanges.



## MODALITÉS D'ACCÈS

Aux créneaux d'ouverture, l'accès à L'Arob@se est libre à partir de 12 ans (ou accompagné par un adulte en dessous de cet âge) et sur inscription pour les ateliers mentionnés.

L'ARCADE est accessible librement ainsi que LE FORUM.  
LE STUDIO l'est sur réservation\* et L'ATELIER uniquement lors d'activités.

\*La réservation du studio nécessite une carte nominative et à jour aux Bibliothèques-Médiathèques de Metz.

### L'AROB@SE

5 place de la Bibliothèque, Pontiffroy  
mercredi, samedi : 13h-17h  
jeudi\*\* : 10h-12h et 14h-17h

\*\*uniquement pour les permanences numériques en entrée libre, public néophyte ou confirmé



## VISITE EN GROUPE CONSTITUÉ

La visite en groupe constitué (hors famille) est possible sur rendez-vous en dehors des créneaux d'ouverture.

Merci de nous contacter en amont par mail à [servicesauxpublics@mairie-metz.fr](mailto:servicesauxpublics@mairie-metz.fr) afin que l'on puisse échanger autour d'un projet à réaliser ensemble.



# SERVICES PROPOSES SUR LE RESEAU

## Des ordinateurs

Une vingtaine de postes informatiques sont à disposition sur l'ensemble du réseau, en libre accès et dans la limite des places disponibles.

## Du Wi-Fi

L'utilisation de vos supports personnels (ordinateurs, tablettes, ...) est possible : des prises électriques sont prévues à cet effet et une connexion Wi-Fi est offerte pour tous.

## Web

24h/24h : gérez vos emprunts, réservez vos documents et bien plus encore : [bm.metz.fr](http://bm.metz.fr)

Consulter également nos réseaux sociaux.

## Impression

Les médiathèques du réseau proposent un point d'impression. Consultez les bibliothécaires.

Il vous est également possible de numériser des documents dans les médiathèques du réseau ; apportez votre clé USB !

## Numérisation

Vos précieuses archives familiales sur des enregistrements VHS, films Super 8 ou 8mm sont numérisables par vos soins, ainsi que vos diapos ou négatifs photo, à L'Arob@se. Il est préférable de prendre rendez-vous pour vous assurer la disponibilité des différents outils. Attention, chaque outil nécessite des supports différents (DVD vierge pour copie de VHS, clé USB pour films négatifs et documents ou encore carte SD maximum de 32 Go pour diapos et films 8mm, Super 8).



# LIMÉDIA

Votre bibliothèque numérique accessible partout, 24h sur 24 !  
limedia.fr

## LIMÉDIA MOSAÏQUE

Consultez de nombreux contenus culturels\* : livres numériques & audio, presse, films en VOD, cours en ligne (soutien scolaire, langues, code de la route, informatique, loisirs créatifs...)

\* grâce à votre numéro d'abonné-e à l'une des bibliothèques-médiathèques du réseau

## LIMÉDIA KIOSQUE

Feuilletez la presse régionale ancienne du XVIIIe au XXe siècle : histoire locale ou petites annonces des siècles passés, avis de naissance, décès ou mariages au travers de 55 journaux lorrains. Libre et gratuit.

## LIMÉDIA GALERIES

Découvrez le patrimoine numérisé des bibliothèques du réseau, du VIIIe au XXIe siècle : manuscrits, cartes postales, livres anciens, photos, iconographie... Libre et gratuit.



# LES PERMANENCES NUMERIQUES

Ayez le déclic !

Avec les **permanences** organisées désormais à **L'Arob@se** chaque **jeudi** par les médiateurs numériques, apprenez à être confiant dans l'utilisation des outils numériques : navigation en ligne, confidentialité des données, gestion des mots de passe, sécurité, réseaux sociaux, transferts de fichiers ou de photos, découverte d'un système d'exploitation, etc. Des conseils techniques peuvent aussi vous être apportés. Il est préférable d'apporter votre matériel.

Les permanences sont sans rendez-vous.

**À L'AROB@SE**  
au Pontiffroy  
**chaque jeudi\* de 10h à 12h**  
**et de 14h à 17h**

\*sauf le jeudi 8 janvier matin et le jeudi 29 janvier



## L'ASSISTANCE EN LIGNE

Le Docteur Numérique peut répondre à vos interrogations par mail à propos de votre matériel ou sur le numérique au quotidien : contactez-nous depuis le site [bm.metz.fr](http://bm.metz.fr), un bandeau dédié est présent sur l'accueil, il vous permettra d'accéder à un formulaire qui nous sera directement transmis.



# LES CONSEILLERS NUMERIQUES

Dans le réseau des Bibliothèques-Médiathèques de Metz, vous pouvez également être reçu par les Conseillers numériques de la Ville de Metz : ils peuvent vous accompagner pour prendre en main un équipement informatique et devenir autonome, découvrir et utiliser les outils de messagerie, apprendre les bases du traitement de texte, installer des applications sur un smartphone, protéger vos données ou encore ranger et stocker des documents numériques.

Les Conseillers numériques vous reçoivent notamment dans le réseau des Bibliothèques-Médiathèques de Metz, mais aussi dans d'autres structures (Mairies de quartier, CCAS, ...).

**UNIQUEMENT  
SUR RENDEZ-VOUS**

Vous pouvez les joindre au numéro correspondant à votre localisation préférée :



## À L'AROB@SE

- au Pontiffroy  
07.89.02.53.50

## À LA MÉDIATHÈQUE DE L'AGORA

- à la Patrotte  
06.82.72.37.37

## À LA MÉDIATHÈQUE DU SABLON

- 07.89.02.53.50

## À LA MÉDIATHÈQUE DU PHÉNIX

- à Borny  
06.75.01.38.87

# LE FORUM

Aller plus loin et comprendre les enjeux.

## REUNION DU BUG - INITIATION AU LOGICIEL BLENDER

Graphistes, photographes, illustrateurs, experts matriciel, chercheurs, étudiants ou amoureux de la création, venez rencontrer l'association **B.U.G Metz** pour échanger autour du logiciel Blender et de la création graphique.  
En partenariat avec l'association **B.U.G Metz**.

à L'Arob@se, 14h-17h,  
tout public, entrée libre

**SAMEDIS 24 JANVIER**

**21 FÉVRIER & 21 MARS**



# CAFE NUMERIQUE

Des sessions conviviales pour redécouvrir le numérique.  
En partenariat avec les associations **Graoulug** et **B.U.G Metz**.

## LE NUMÉRIQUE À L'ADOLESCENCE

Temps d'écran, choix des applications, compréhension de leurs habitudes, les modèles de jeux «free-to-play», etc. Toutes générations confondues, venez échanger avec nous autour des éventuelles questions que pose le numérique durant la vie adolescente.

à L'Arob@se, 10h-12h,  
tout public, entrée libre

**SAMEDI 7 FÉVRIER**



## SENSIBILISATION FACE À LA CYBERMALVEILLANCE

Comment repérer un message frauduleux ? Que faire en cas de suspicion face à une escroquerie ? Entre les appels indésirables, les fenêtres pop-up inquiétantes, les commentaires et bons plans alléchants, à qui se fier ?

**SAMEDI 7 MARS**

à L'Arob@se, 10h-12h,  
tout public, entrée libre



# LE FORUM

Aller plus loin et comprendre les enjeux.



## REUNIONS OPENSTREETMAP

Vous utilisez Google Maps ou Apple Plans au quotidien ? Découvrez des alternatives cartographiques basées sur le projet OpenStreetMap, une base de données mondiale libre et collaborative. Vous pouvez tous y contribuer afin de l'enrichir avec l'ajout de lieux et de photos. Un cycle d'ateliers vous est proposé afin de prendre en main OpenStreetMap et de découvrir les nombreuses possibilités de contributions et réutilisations qui sont offertes.

à L'Arob@se, 10h-12h  
tout public, entrée libre

## FAIRE SES PREMIERES CONTRIBUTIONS A OPENSTREETMAP

Venez découvrir ou redécouvrir le projet OpenStreetMap et commençons à compléter des informations dans cette base de données géographiques mondiale. Cet atelier est dans la continuité des ateliers organisés l'an passé sur OpenStreetMap.

**SAMEDI 24 JANVIER**

## DECOUVRIR ET ENRICHIr LES AMENAGEMENTS CYCLABLES

Station vélo, parking vélo, pistes cyclables et autres aménagements liés aux vélos, venez découvrir et enrichir les données géographiques sur la thématique vélo dans OpenStreetMap.

**SAMEDI 21 FÉVRIER**

## OU SE TROUVENT LES EQUIPEMENTS SPORTIFS DANS MA VILLE ?

Avec l'arrivée du printemps, venez contribuer et compléter la connaissance des équipements sportifs dans la base de données géographique mondiale OpenStreetMap.

**SAMEDI 21 MARS**

# SENSIBILISATION AU NUMERIQUE RESPONSABLE

Dans le cadre de la semaine du «Digital Cleanup», nous pouvons vous aider à nettoyer vos données (fichiers bureautiques, photos, applications...) et désencombrer vos équipements (ordinateurs, tablettes, téléphones portables...).

Ainsi, vous participez à prolonger la durée de vie de vos matériels numériques et en parallèle à sauvegarder la planète. Nous pouvons également vous présenter l'univers du logiciel libre et des systèmes d'exploitations sous GNU/Linux pour préserver vos ordinateurs vieillissants.

## MERCREDI 18 MARS

à L'Arob@se, 14h-16h  
tout public, entrée libre



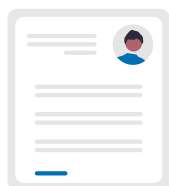
## ATELIER EMPLOI

Nous vous proposons un atelier pour mettre en valeur votre CV et votre lettre de motivation. Des conseils esthétiques et pratiques pour bien vous démarquer dans votre secteur d'activité.

## VENDREDI 27 MARS

à L'Arob@se, 10h-12h,  
tout public, entrée libre

En partenariat avec les **Conseillers numériques de la Ville de Metz.**



# LES ARCADES

Se divertir et créer avec la culture numérique.

## ATELIER

### STOP MOTION

Découverte d'une technique d'animation : l'écran d'épingles.

Procédé inventé en 1933 pour le film **Une Nuit sur le Mont Chauve**.

Le principe de l'écran d'épingles est une trame de pointes traversant une surface blanche, qui, éclairées obliquement, donnent naissance à autant d'ombres portées plus ou moins longues selon la saillie des épingles sur la surface blanche.

Pendant l'atelier, vous serez invité à participer à l'élaboration d'images, qui seront ensuite animés, via des prises de vue.

En partenariat avec **la Ligue de l'enseignement FOL57**.

**MERCREDI 11 FÉVRIER**

à L'Arob@se, de 15h à 16h30,  
à partir de 10 ans, sur inscription



extrait d'**Une Nuit sur le Mont Chauve**, 1933, réalisé par  
Alexandre Alexeieff et Claire Parker.

## ANIMATION

### DOUBLAGE DE FILMS

Interprétez différents personnages comme dans un studio de doublage, découvrez le système des bandes rythmo et passez un moment convivial.

**SAMEDI 14 FÉVRIER**

à L'Arob@se de 14h à 17h,  
à partir de 10 ans, sur inscription



## ATELIER TV PAINT

Lors d'un atelier découverte de 2h animé par les formateurs de **TVPaint Développement**, venez découvrir ce logiciel professionnel d'animation 2D. TVPaint est un logiciel développé à Metz depuis sa toute première version conçue pour les ordinateurs Amiga en 1991. Il est l'un des standards de l'industrie de l'animation 2D.

à L'Arob@se, une session de 10h à 12h et une de 14h à 16h,

dès 16 ans, sur inscription  
auprès de  
[ffanimation@laligue57.org](mailto:ffanimation@laligue57.org)

**LUNDI 16 FÉVRIER**



FH, 2022

## ANIMATION

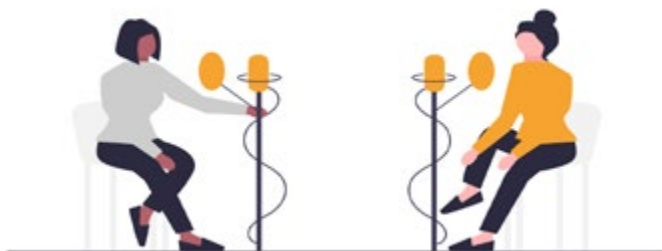
### LA LIBRE ANTENNE

Un après-midi où vous êtes invité à prendre la parole autour d'un sujet ciblé dans une ambiance à la fois conviviale et bienveillante.

Le sujet sera dévoilé par la médiatrice juste avant de débuter la session.

**MERCREDI 18 FÉVRIER**

à L'Arob@se, de 15h à 16h30,  
réservé aux ados entre 12 et 17 ans, sur inscription



# LES ARCADES

Se divertir et créer avec la culture numérique.

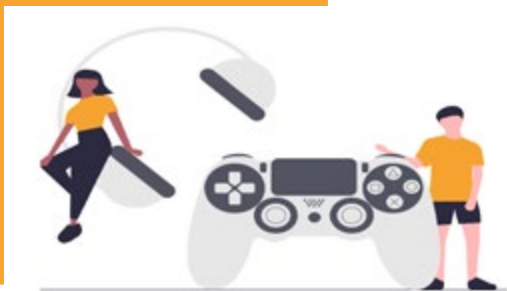
## ANIMATION

### TOURNOI SOLO MULTIJEU SUR PC

Événement à L'Arob@se, c'est l'heure d'un tournoi ! Mettez vos talents à rude épreuve sur différents jeux en solo. Du fun, de la surprise et du compétitif. Organisé en partenariat avec l'association **Mosel'LAN Project**, qui oeuvre pour le jeu multijoueur sous toutes ses formes.

**SAMEDI 28 FÉVRIER**

à L'Arob@se, de 14h à 17h,  
à partir de 12 ans, entrée libre



## DECOUVERTE

### JEUX VIDEO RETRO

Le son particulier d'un écran cathodique, les manettes filaires, se mouvoir devant son écran ou encore les basses résolutions et les pixels. Ce sont les sensations que vous pouvez (re)découvrir à L'Arob@se, pendant ce moment dédié.

**MERCREDI 4 MARS**

à L'Arob@se, de 13h à 17h,  
tout public, entrée libre



louisac1996



## DECOUVERTE

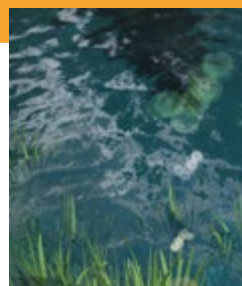
# LA PHOTOGRAPHIE A TRAVERS LES JEUX VIDEO

De plus en plus de jeux photo-réalistes proposent des outils de photographie intégrés. Comment les utiliser dans ces environnements numériques et transposer la technique bien réelle dans les jeux vidéo ?

Découverte de la session avec le jeu de simulation  
**Lushfoil Photography Sim.**

à L'Arob@se de 14h à 16h,  
tout public, à partir de 15 ans

**MERCREDI 25 MARS**



photographies issues de **Lushfoil Photography Sim**

## ATELIER

# DECOUVERTE - PODCAST

De la thématique à l'écriture, découvrez et participez à l'enregistrement d'un podcast.

En partenariat avec **la Ligue de l'enseignement FOL57.**

**SAMEDI 28 MARS**

à L'Arob@se, de 14h à 17h,  
à partir de 10 ans, sur inscription

cottonbro, 2021



# COUPS DE CŒUR

Chaque trimestre, les médiateurs de L'Arob@se vous partagent leurs coups de cœur, cela peut être un jeu vidéo, un album musical ou une tout autre œuvre, que nous vous inviterons à découvrir.

## Laura : Winter Burrow

Attachant, c'est le premier mot qui me vient pour décrire ce jeu réconfortant, où l'on incarne une mignonne petite souris, qui va devoir collecter des ressources pour restaurer sa maison en ruine.

Au cœur de paysages enneigés, les rencontres que vous ferez seront essentielles pour survivre. Les graphismes sont très travaillés et colorés, réalisés à la main, ils participent à la douceur du jeu. Plutôt accessible avec très peu de combat, c'est un jeu, comme on aime, relaxant et parfait pour se mettre dans l'ambiance hivernale au chaud dans son canapé. Disponible sur PC, Switch et Xbox Series.

## Lucas : Hell is Us

Surprenant. C'est le terme qui décrit le mieux mon aventure dans les terres d'Hadea. Hell is Us reprend des thématiques classiques, mais les raconte sans détour : la guerre, la religion, la haine entre autres.

Ces déferlements de violence entre les humains impliquent l'arrivée d'entités fantastiques et votre parcours vous conduira à enquêter sur leurs venues. Le travail sur l'ambiance visuelle et sonore est particulièrement réussi. Chaque découverte d'un environnement est marquant. Le jeu adopte une difficulté modulable, rendant accessible à toutes et tous les combats. Contrairement à l'exploration qui rappelle des expériences des années 90 : pas de carte ni de marqueur.

Vous l'aurez compris, l'équipe de Rogue Factor apporte une philosophie bienvenue, avec une direction artistique très travaillée. L'exploration dans Hadea ne vous laissera pas de marbre, entre vos rencontres et les panoramas qui se dessineront devant vous pendant la trentaine d'heures que nécessite l'aventure. Disponible sur PC, PlayStation 5 et Xbox Series.

Winter Burrow, Pine Creek Games, 2025



# L'AGENDA DE L'AROB@SE



DATE	HEURE	ATELIER	MODALITE
samedi 24 janvier	10h	<b>réunion OpenStreetMap - faire ses premières contributions</b>	entrée libre
samedi 24 janvier	14h	<b>réunion du B.U.G</b>	entrée libre
samedi 7 février	10h	<b>café numérique - le numérique à l'adolescence</b>	entrée libre
mercredi 11 février	14h	<b>stop motion</b>	sur inscription
samedi 14 février	14h	<b>doublage de films</b>	sur inscription
lundi 16 février	10h et 14h	<b>atelier TV Paint</b>	sur inscription
mercredi 18 février	15h	<b>la libre antenne</b>	sur inscription
samedi 21 février	10h	<b>réunion OpenStreetMap - découvrir et enrichir les aménagements cyclables</b>	entrée libre
samedi 21 février	14h	<b>réunion du B.U.G</b>	entrée libre
samedi 28 février	14h	<b>tournoi solo multijeux sur PC</b>	entrée libre
mercredi 4 mars	13h	<b>jeux vidéo rétro</b>	entrée libre
samedi 7 mars	10h	<b>café numérique - sensibilisation face à la cyber-malveillance</b>	entrée libre
mercredi 18 mars	14h	<b>sensibilisation au numérique responsable</b>	entrée libre
samedi 21 mars	10h	<b>réunion OpenStreetMap - Où se trouvent les équipements sportifs dans ma ville ?</b>	entrée libre
samedi 21 mars	14h	<b>réunion du B.U.G</b>	entrée libre
mercredi 25 mars	14h	<b>la photographie à travers les jeux vidéo</b>	entrée libre
vendredi 27 mars	10h	<b>atelier emploi</b>	entrée libre
samedi 28 mars	14h	<b>découverte - podcast</b>	sur inscription

# HORAIRES D'OUVERTURE des Bibliothèques-Médiathèques

## L'AROB@SE

5 place de la Bibliothèque, Pontiffroy  
mercredi, samedi : 13h-17h  
jeudi\* : 10h-12h et 14h-17h

## MÉDIATHÈQUE VERLAINE

1 place de la Bibliothèque, Pontiffroy  
mardi, jeudi, vendredi : 13h-18h  
mercredi, samedi : 10h-18h  
dimanche\*\* : 14h-18h

## BIBLIOTHÈQUE DE BELLECROIX

13 rue de Toulouse  
mardi : 14h-18h  
mercredi : 14h-18h

## MÉDIATHÈQUE DU SABLON

4/6 rue des Robert  
mardi, jeudi, vendredi : 14h-18h  
mercredi, samedi : 10h-18h

## MÉDIATHÈQUE DU PHÉNIX

10 rue du Bon Pasteur, Borny  
mardi, jeudi, vendredi : 14h-18h  
mercredi, samedi : 10h-18h

## BIBLIOTHÈQUE DE MAGNY

44 rue des Prêles  
mercredi : 14h-18h  
samedi : 14h-18h

## MÉDIATHÈQUE DE L'AGORA

4 rue Théodore de Gargan, Metz-Nord  
lundi, mardi, jeudi, vendredi : 13h-18h  
mercredi, samedi : 10h-18h

\*permanences numériques en entrée libre, public néophyte ou confirmé

\*\*reprise des ouvertures de la médiathèque Verlainne les dimanches à partir du 11 janvier 2026



retrouvez les services des  
Bibliothèques-Médiathèques de Metz sur

**BM.METZ.FR**



### REJOIGNEZ LE SERVEUR DISCORD DE L'AROB@SE !

Pour rester informé sur notre programmation,  
échanger sur la culture et l'actualité numérique,  
ou s'entraider. N'hésitez pas à scanner ce  
QR Code pour nous retrouver.



### INSCRIVEZ-VOUS POUR LES ATELIERS

Il suffit d'écrire un mail à l'adresse  
[servicesauxpublics@mairie-metz.fr](mailto:servicesauxpublics@mairie-metz.fr)  
ou de s'adresser auprès d'un bibliothécaire  
dans tout le réseau des Bibliothèques-  
Médiathèques de Metz.